

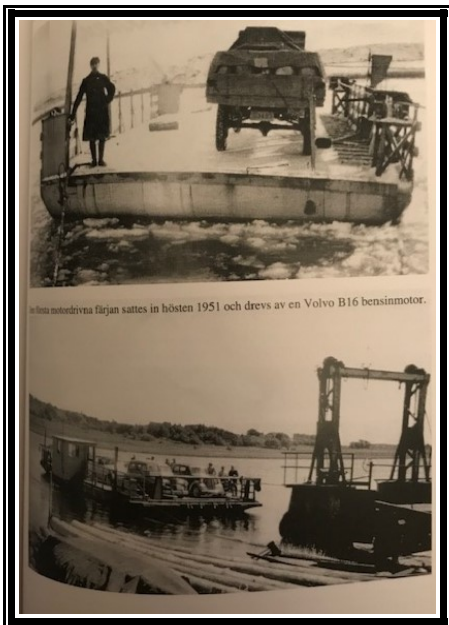
REFERAT

naturvandring i **KORNHALL-HAMMAR**

FÖRR HETTE DEN KONGÄLV FRÅN 1700-TALET HETER DEN NORDRE ÄLV

Denna vandring utgår vi från parkeringen vid Kornhalls färja, leden som går mellan Kornhall och Gunnesby i Nordre älv.

Arbetet med färjeleden påbörjades år 1850 och drygt hundra år senare (år 1951) satte man in den första motordrivna färjan på sträckan som är ca 200 m lång



Vid färjeläget ligger ett båtvarv där vi upptäcker flera **Hop on Hop off-båtar** som går på kanalerna i Göteborg.

*Varför kan man inte kalla dem **kanalbåtar** eller **Hoppa på Hoppa av-båtar**?*



Det har snöat lite inatt, så här i Hammar, ligger det lite hagel kvar på grusvägen där vi går.

Göran som känner till området har mycket att berätta – om allt och alla.

Margareta visar var vi kan hitta blåsippor när våren kommer.

Här växer det mycket Hassel. Förr i tiden bröt barnen av kvistar och gjorde metspön
Göran tog sin mammas björntråd, böjde knappnålar som krok och fiskade i de omkringliggande dammarna

Det man fiskade var **Karussa** eller som vi mera säger **Ruda**, som är en karpfisk och är en vanlig matfisk men pojkar slängde tillbaka fiskarna igen, det var bara roligt att få napp.



Vi går förbi en trädgård pyntat med saker



och äppleträdet bär fortfarande äpplen men inga löv.



Nu kommer vi till ett ställe där det tidigare varit fasanuppfödning.

Numera är där små fina kaniner istället.

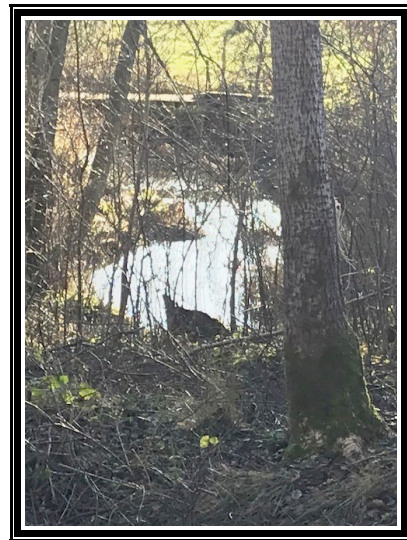


Två traktorer står och väntar på våren



Vid grusvägen växer det en stor snöbärsbuske **eller** smällbär, klämmer man ihop bären/frukten smäller det. Det är en prydnadsbuske – tillhör – familjen kaprifolväxter

Här i denna damm ska det finnas bävvar, visst ser vi en!



Nu har vi kommit till **Hammar mellängård**
Göran vet en hel del om denna gård

År 1685 indelades gården som boställe för hovslagaren vid regementet. Varje kompani disponerade en hovslagare vars uppgift även var att lära manskapet sko och sköta hästar hemma på roten.

Militärmusiken spelade en stor roll. Efter år 1796 var gården anslagen till musiker-
nas avlöning.

År 1916 friköptes gården från kronan.



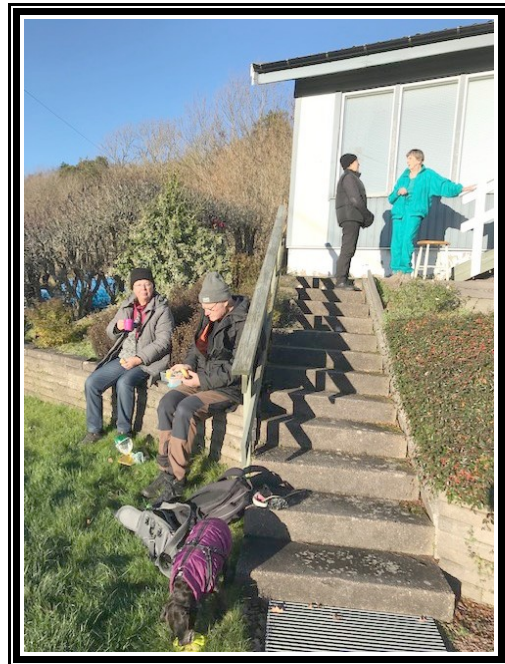
Hammar mellangård

En brant backe upp till **Domarringarna**, vi räknar, den lilla har fem och den större har sju.

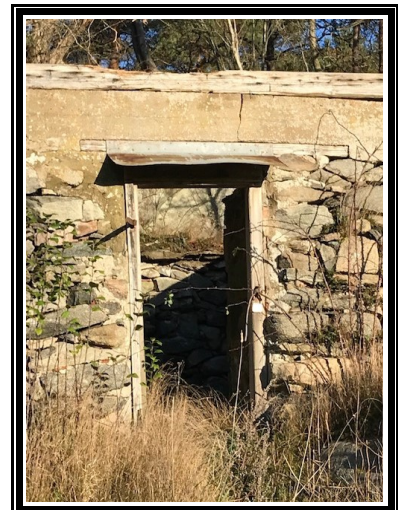
Bredvid **Domarringarna** ligger en skog, Göran berättar att förr såg man inte stenarna p g a alla enar, men när skog planterades försvann enarna och man kunde se alla de stora stenarna.



Nu går vi tillbaka och stannar till hos Anna-Stina och fikar i hennes trädgård.



Vi väljer nu den gamla vägen tillbaka och där ser vi en jordkällare med lås – men utan dörr och tak.



Fastän det är frost går några får ute och tuggar, de kikar upp på oss och vad som rör sig i deras fårskallar vet vi inte men kanske de undrar vilka vi är.



5 km blev dagens härliga vandring i det vackra soliga vädret.

Text och foton: Eleinor Carlson

